



ZUIDBERG

Case JX-U 75-85-95-105

Relevage avant

Optez pour la gamme Zuidberg pour équiper votre Case JXU et bénéficiez d'un relevage étudié pour les travaux intensifs. C'est ensuite dans le travail quotidien, que vous apprécierez les bras en acier très haute résistance ainsi que les articulations munies de bagues largement dimensionnées.

Pour ces tracteurs une version 28 kN est proposée.

Equipement de série :

- Bras escamotables
- Position fixe et flottante des bras
- Crochets automatiques Walterscheid Cat. 2
- Troisième point
- Double effet
- Multivalve
- Support de troisième point

La multivalve vous permet de sélectionner entre simple et double effet et de verrouiller le relevage.

Prises hydrauliques à l'avant

En option nous proposons des prises hydrauliques qui s'intègrent parfaitement.

Prise de force

La prise de force avant est équipée d'un embrayage multi-disques à commande électrohydraulique avec vanne proportionnelle, permettant un enclenchement progressif et en douceur. Mettant à votre disposition une puissance égale à celle de la prise de force arrière, elle augmente sensiblement la fonctionnalité de votre Case.



Les caractéristiques peuvent être modifiées sans préavis 05/08/08

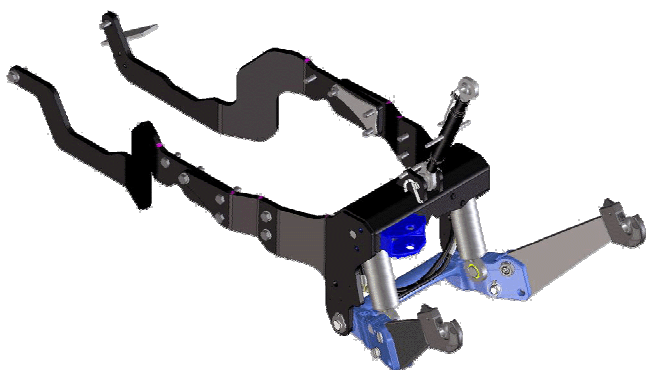
HB

HB sarl
32, av. du Gal. de Gaulle
77130 Montereau
T. : 01.64.70.51.41
F. : 01.64.70.51.42
E. : hb.sarl@orange.fr
W : <http://www.h-b.fr>

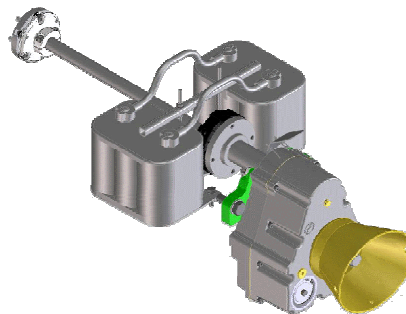


ZUIDBERG

Case JX-U 75-85-95-105



Relevage 28 kN



Prise de force 1000 t/min

Options

Contrôle EFC

Optimisez l'utilisation de votre relevage et de votre prise de force avec le système de contrôle EFC. Une documentation spécifique est disponible.



Supports pour ressorts de délestage

Pour une utilisation avec une faucheuse nous proposons les supports pour les ressorts de délestage.



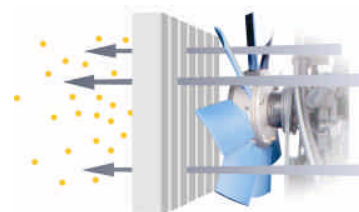
Triangle porte masses

Réutilisez les masses d'origine du tracteur à l'aide du porte masses conçu pour recevoir la masse de base.



Cleanfix

Gardez vos radiateurs propres sans interrompre le travail avec le ventilateur Cleanfix à pales réversibles.



Prises hydrauliques à l'avant

Branchez les outils frontaux sur les prises hydrauliques double effet à l'avant.



Accumulateur et manomètre

Branché sur le circuit de montée, l'accumulateur vous offre un confort accru en amortissant les chocs. Pour maintenir une pression constante sur l'outil, vous pouvez le brancher sur le circuit de descente.

Le manomètre (disponible en option) vous permet de vérifier le lestage ou le délestage de l'outil.



HB

HB sarl
32, av. du Gal. de Gaulle
77130 Montereau
T. : 01.64.70.51.41
F. : 01.64.70.51.42
E. : hb.sarl@orange.fr
W : <http://www.h-b.fr>